

Présentation

Elite vous permet de calculer des statistiques qui concernent tous les aspects de la gestion : occupation, chiffre d'affaire, prestations etc..

Elles sont disponibles dans le menu « Statistiques » du menu principal

Chiffre d'affaire

Evolution

Calcul de l'évolution du chiffre d'affaire annuel avec un graphique mensuel.

Possibilité de demander la séparation Privé ou Aide sociale, ainsi que les types de séjour et le calcul en HT ou TTC

Le tableau donne les chiffres, le graphique les représentent visuellement

Possibilité de copier le graphique pour collage dans Microsoft Word ou Excel ou bien d'imprimer directement

Répartition

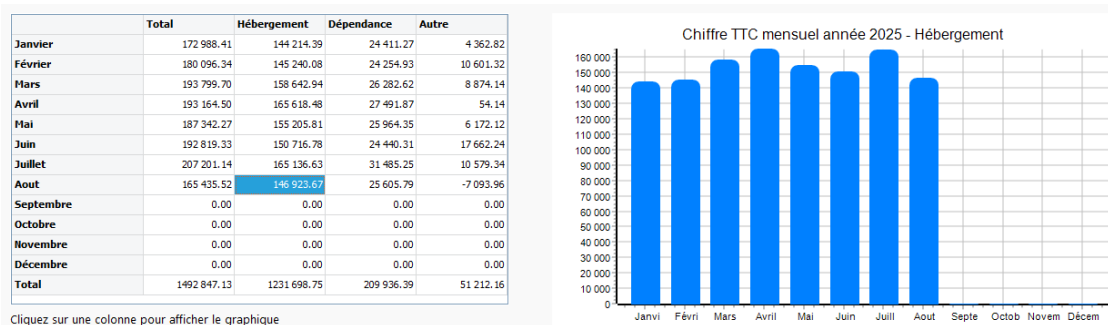
Répartition du chiffre d'affaire entre deux dates d'émission des factures

Calcul en TTC avec répartition entre séjours permanents, temporaires et Accueil de de jour



Répartition mensuelle hébergement/dépendance/autre

Calcul annuel avec une répartition mensuelle entre l'hébergement, la dépendance et les autres services

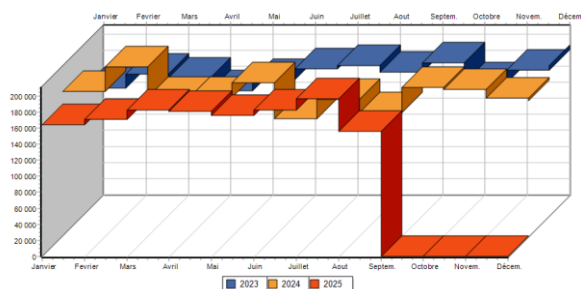


En cliquant sur une colonne, le graphique s'adapte à la catégorie demandée.

Possibilité de copier le tableau ou le graphique vers Word ou Excel

Annuel

Comparaison du chiffre d'affaire annuel sur l'année en cours et les deux années précédentes.



Possibilité de sélectionner les types de séjour : Permanent, temporaire ou accueil de jour

Mensuel détaillé

Statistique annuelle qui permet de connaître la répartition entre les différents taux de TVA

	HT 1	HT 2	HT 3	HT 4	TVA 1	TVA 2	TVA 3	TVA 4	TTC	Du Client	APA	Jours
Janvier	159 834.73	1 253.18	2 688.00	155.45	8 790.91	250.64	0.00	15.55	172 988.46	161 146.82	11 841.64	1 490
Février	160 613.56	1 256.10	8 790.00	276.36	8 833.75	251.22	0.00	27.64	180 048.62	166 528.63	13 519.99	1 430
Mars	175 284.88	9 729.28	-2 820.00	17.27	9 640.67	1 945.86	0.00	1.73	193 799.69	179 563.10	14 236.59	1 714
Avril	183 043.01	1 162.62	-3 330.00	1 808.18	10 067.37	232.52	0.00	180.82	193 164.52	181 032.98	12 131.54	1 670
Mai	171 725.26	9 680.10	-5 520.00	69.09	9 444.89	1 936.02	0.00	6.91	187 342.27	174 792.05	12 550.22	1 588
Juin	166 025.69	6 930.20	9 270.00	69.09	9 131.41	1 386.04	0.00	6.91	192 819.34	180 670.86	12 148.48	1 588
Juillet	186 371.40	1 074.45	9 252.00	34.55	10 250.43	214.89	0.00	3.45	207 201.17	188 377.77	18 823.40	1 570
Aout	163 535.04	1 090.87	-8 460.00	51.82	8 994.43	218.17	0.00	5.18	165 435.51	150 937.53	14 497.98	1 493
Septembre	0.00	0.00	0.00	0.00	0.00	0.00	0.00	0.00	0.00	0.00	0.00	0
Octobre	0.00	0.00	0.00	0.00	0.00	0.00	0.00	0.00	0.00	0.00	0.00	0
Novembre	0.00	0.00	0.00	0.00	0.00	0.00	0.00	0.00	0.00	0.00	0.00	0
Décembre	0.00	0.00	0.00	0.00	0.00	0.00	0.00	0.00	0.00	0.00	0.00	0
Total	1 366 433.57	32 176.80	9 870.00	2 481.81	75 153.86	6 435.36	0.00	248.19	1 492 799.58	1 383 049.74	109 749.84	12 543

Les 4 taux de TVA sont paramétrés dans le dossier du logiciel. (Généralement 20%, 5.5%, 10% et 0%)

Ajout des colonnes TTC, le « Du client », l'APA et le nombre de jours d'hébergement

Par chambre

Calcul du rendement de chaque chambre entre deux dates.

	Chambre	Secteur	Tarifcation	Nblits	Jours	Vide	%	P/J	P/J/lit	C.A. TTC
	001	Rez de chaussé	Chambre particulière	1	244	-20	109%	123,60	123,60	30158,73
	002	Rez de chaussé	Chambre particulière	1	243	-19	108%	135,73	135,73	32982,31
	003	Rez de chaussé	Chambre particulière	1	243	-19	108%	118,68	118,68	28839,24
	Total secteur :				730	-58	109%	126,00		91980,28
	201F	2eme étage	Chambre double	2	243	205	54%	117,65	58,83	28588,95
	201P	2eme étage	Chambre double	2	243	205	54%	110,11	55,06	26756,73
	202	2eme étage	Chambre particulière	1	243	-19	108%	132,17	132,17	32116,87

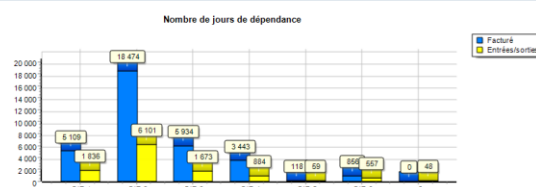
Les chambres sont regroupées par secteur.

Pour chaque chambre, calcul du nombre de jours facturés, vides, le pourcentage, le prix par jour et par chambre ainsi que par lit (pour chambre double) ainsi que le chiffre d'affaire

Dépendance

Calcul entre deux dates des chiffres de dépendance.

	Dépendance facturée						Dépendances E/S		
	Nb Jours CG	Nb jours TH	Montant TTC CG	Montant TTC TH	Montant TTC TH	Total	%	Nb Jours	Total TTC
1	2216	2893	19350,45	9825,77	10615,10	39765,32	19	1836	37734,96
2	8781	9693	68805,79	33809,48	21488,60	124103,87	59	6101	125538,36
3	3132	2802	15172,98	6687,13	6376,23	28236,34	13	1673	21732,83
4	1604	1839	6420,62	9027,88	486,46	15914,96	8	884	11527,86
5	0	118	0,00	286,20	311,90	598,10	0	59	328,04
6	0	856	0,00	1167,00	1360,73	2527,73	1	557	3092,12
???	0	0	0,00	0,00	0,00	0,00		48	0,00
Total	15733	18201	109749,84	60803,46	40639,02	211192,32		11158	199954,17



Le tableau de répartition montre les nombres de jours et les montants facturés (colonnes bleues) ou bien selon les dates d'entrées/sorties (colonnes jaunes).

En cas de facturation en dehors de la période de présence il est possible d'avoir des décalages de comptage.

En cliquant sur « afficher le détail », un tableau lisible avec le bloc notes (txt) affiche pour chaque facture les éléments ayant servis au calcul.

Factures diverses

Les factures diverses sont identifiées à la création. Elles concernent des prestations annexes de l'établissement.

Sur l'année, la liste des factures diverses est affichée avec le graphique du chiffre d'affaire mensuel HT

Possibilité de copier ou d'imprimer les données.

CA/GIR

Calcul sur une période déterminée. A chaque fabrication de facture, le GIR (à la date de facturation) du résident est affecté à la facture. On peut ainsi connaître le chiffre d'affaire par GIR.

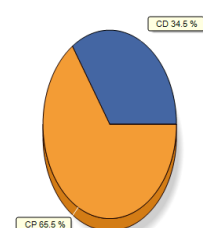
Sélection possible par type de séjour (permanent, temporaire ou Accueil de jour)

Calcul sur le GIR utilisé pour la facturation. S'il y a eu des modifications du GIR médical, possibilité de calcul sur le GIR médical.

Si le GIR est inconnu car la facture a été établie avant un premier girage, la statistique prend le premier GIR le plus proche.

TARIFS

Statistique calculée annuellement.



Si vous avez paramétré les catégories de tarification pour chaque chambre (par exemple simple ou double) Le graphique montre la répartition en pourcentage des factures émises.

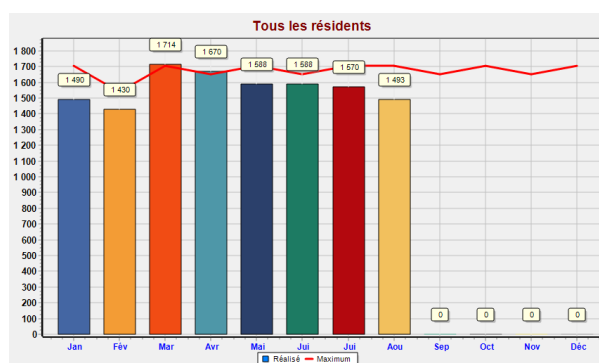
Taux d'occupation

Le taux d'occupation de la maison peut être calculé sur différents critères : soit sur les dates d'entrée/sortie des résidents, soit sur les jours facturés. En utilisant cette deuxième méthode, il peut y avoir des décalages quand les factures sont faites en retard ou bien lors de la fabrication d'avoir ou de soldes de tous comptes.

Comptage

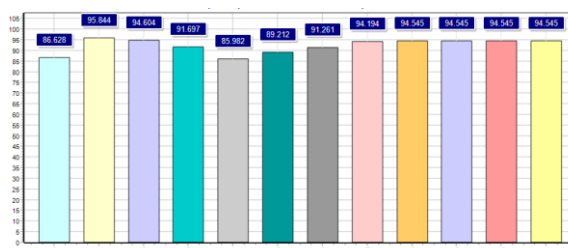
Comptage des journées effectué sur les dates des factures émises. Possibilité de sélectionner les types de séjour ainsi que les résidents privés ou aides sociaux.

Le trait rouge montre le maximum atteignable avec 100% de remplissage.



Annuel

Sélectionnez l'année et le type de séjour. Le calcul montre le taux d'occupation mensuel calculé sur les dates d'entrée/sortie, en pourcentage mensuel



Au quotidien

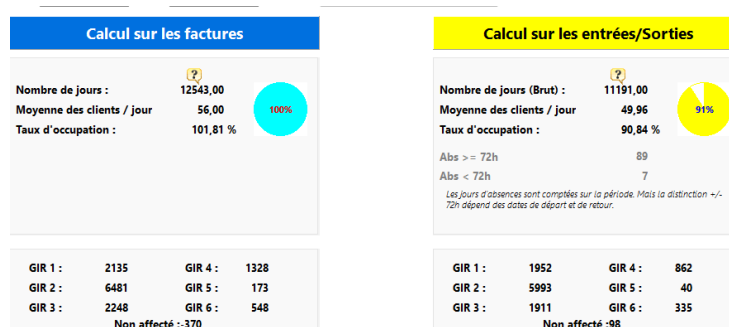
Le calcul montre en fonction des dates d'entrée/sorties, l'évolution quotidienne pendant un mois du remplissage de l'établissement.

Jour	Taux	Présents
1	94,5 %	52
2	90,9 %	50
3	90,9 %	50
4	90,9 %	50
5	92,7 %	51
6	94,5 %	52
7	94,5 %	52
8	96,4 %	53
9	94,5 %	52
10	94,5 %	52
11	94,5 %	52
12	94,5 %	52
13	94,5 %	52
14	94,5 %	52
15	94,5 %	52
Moyennes	94,19 %	51,81

Sur une période

Calcul du taux d'occupation entre deux dates et de comparer les chiffres de la facturation avec ceux des entrées/sorties en même temps.

Choisissez les dates et le type de séjour.



Le calcul effectue aussi une répartition par GIR si possible.

Cliquez sur les points d'interrogation pour avoir les explications sur le calcul.

En cliquant sur « Détail », on obtient un tableau (csv) qui est lisible sous Excel pour connaître le détail des calculs.

Ratio

Cette statistique permet de calculer les chiffres d'affaire en répartition par catégorie de tarification sur une période.

Comme d'habitude, possibilité de choisir les privés ou aides sociaux et les types de séjour (HTU dans temporaires)

Code	Libellé	Heb TTC	Dépend	Confort	Total TTC	P.M Heb	P.M Tot	Nb Jours	Taux %	Cautions
CD	Chambre double	417 160.34	80 889.27	3 526.47	501 576.09	88.42	106.31	4 718	96	3 540.00
CP	Chambre particulière	814 538.31	130 491.40	7 890.93	952 920.63	104.09	121.78	7 825	106	6 330.00
	Autre...									
	TOTAL	1231 698.63	211 380.67	11 417.40	1454 496.75	98.20	115.96	12 543	102	

Pour chaque catégorie et au total : hébergement TTC, Dépendance TTC (TM+CD), autres prestations en confort, puis le prix moyen en hébergement TTC, prix moyen total en comptant tout, nombre de jours d'hébergement, le taux d'occupation et le montant des cautions encaissées.

S'il existe des factures de séjour qui ne peuvent pas être affectées à des catégories, elles sont regroupées dans une ligne « autre ».

En cliquant sur le bouton « Détail », on obtient en document annexe en mode texte qui peut être lu sous Excel avec le détail de chaque élément de calcul

Par GIR

Ce comptage est dédié au calcul de la dépendance sur une période. Le calcul s'effectue sur les dates d'entrée/sortie. Choisir la catégorie des résidents, puis le type de GIR de référence : soit le GIR médical qui peut évoluer assez vite ou le GIR facturation du résident.

Selon votre demande, vous pouvez ou non prendre les jours d'entrée ou de sortie pour les résidents qui arrivent ou partent en cours de séjour.

Période de présence

du : 01/01/2025 au : 12/08/2025

Catégorie : Tous les résidents

Type de GIR : GIR Médical

Journées calculées sur les dates de présence

☒ Compter le jour d'entrée ☒ Compter le jour de sortie

GIR	Journées	%	Nb
1	1952	17,4	17
2	5993,0	53,6	36
3	1911,0	17,1	13
4	862	7,7	5
5	40	0,4	1
6	335,0	3,0	4
???	98	0,9	8
Total	11191,0		84

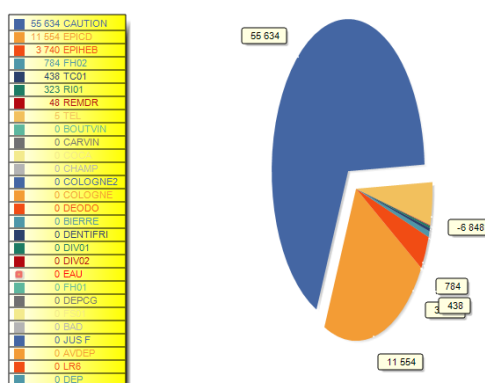
Capacité maximum sur 224 jours x 55 lits = 12320 journées
Soit un taux de 90,8 %

Par service

Cette ancienne statistique sur une période permet de montrer la répartition entre l'année demandée et la même pour l'année N-1 avec répartition entre les permanents, les temporaires et les accueils de jour.

Prestations

Sélectionnez les dates des prestations qu'elles soient facturées ou pas (facturées, non encore facturées ou débours). Le tableau montre le calcul en quantité et en valeur TTC.



Abonnements

Malgré l'apparition des prestations en socle, il reste des abonnements (prestations récurrentes chaque mois) pour certains résidents.

Calcul entre deux dates de facturation

En cours client

Calcul de l'encours financier en moyenne sur chaque mois de l'année demandée.

L'encours permet d'estimer les délais moyens de paiement. Sachant que les factures sont émises la majorité du temps au 1^{er} jour du mois. Le calcul vérifie pour chaque facture, les dates des règlements associés à l'aide des pointages. Le calcul s'effectue par défaut au 5, au 10 et au 15 du mois, mais les jours sont paramétrables en particulier quand il y a des prélèvements automatiques.

(Le calcul est assez long).