

Activités - Animations

Mars 2023

Présentation

Les activités sont une partie importante du projet de vie dans un EHPAD.

Elite vous propose des outils de gestion de cette animation aussi bien qualitative que quantitative. Ces fonctions sont aussi bien disponibles dans Elite que Medic'Elite.

L'animateur (trice) ou le/la psychologue sont souvent les premiers utilisateurs de ces fonctions.

Chaque animation pourra être décrite, préparée avec le logiciel, mais aussi analysée pour connaître le degré de satisfaction général.

Par résident, des études sur l'évolution d'un atelier seront possibles mais aussi des listes que la direction pourra produire auprès des familles désireuses de savoir quelles sont les activités pratiquées par le résident.

Paramétrage

Avant de commencer à travailler, il faut préparer le paramétrage.



▾ Dans le menu général, vous disposez d'un bouton « Activités » qui permet de dérouler un menu. Dans le paramétrage, nous allons définir :

Animation

Des animateurs : intervenant salariés ou externes, psychologue... toutes personnes en charge de l'animation

Des thèmes : Ce sont les ateliers qui seront organisés : lecture, cuisine, jardinage, mémoire.... Vous pouvez aussi définir des sous-thèmes pour mieux les classer.

Des Objets : C'est l'objet de l'atelier : aspect cognitif, physique, mémoire etc...

Des catégories : par exemple animation en petit groupe, individuelle, générale, sortie etc...

Une fois ce paramétrage effectué (il sera possible de le faire évoluer au fur et à mesure), il faut passer à la saisie des activités :

Activités

C'est dans cet écran que seront déclarées chaque activité de l'établissement. Il est possible de les voir sur une période, avec un filtre par animateur, thème etc...

Il est possible de dupliquer une activité récurrente afin d'éviter de ressaisir les thèmes, les inscrits etc...

Date	Animateur principal	Objectif	Thème	Sous thème	Nb
06/11/2014	DAVY (animateur)	lecture du journal	Lecture du Journal		17
05/11/2014	DAVY (animateur)	atelier mémoire	Atelier mémoire		23
05/11/2014	DAVY (animateur)	atelier peinture	Atelier peinture		4
04/11/2014	VIRGINIE (psychologue)	lecture du journal	Lecture du Journal		19
03/11/2014	DAVY (animateur)	atelier mémoire	Atelier mémoire		19
03/11/2014	DAVY (animateur)	lecture du journal	Lecture du Journal		12
31/10/2014	DAVY (animateur)				37
31/10/2014	DAVY (animateur)	lecture du journal	Lecture du Journal		23
30/10/2014	DAVY (animateur)	atelier mémoire	Atelier mémoire		24
30/10/2014	DAVY (animateur)	atelier mémoire	Atelier mémoire		5
30/10/2014	DAVY (animateur)	lecture du journal	Lecture du Journal		21
29/10/2014	DAVY (animateur)	atelier mémoire	Atelier mémoire		23
29/10/2014	DAVY (animateur)	atelier mémoire			4
29/10/2014	DAVY (animateur)	lecture du journal	Lecture du Journal		11
27/10/2014	VIRGINIE (psychologue)	lecture du journal	Lecture du Journal		23
23/10/2014	VIRGINIE (psychologue)	lecture du journal	Lecture du Journal		24
22/10/2014	VIRGINIE (psychologue)	lecture du journal	Lecture du Journal		26
22/10/2014	VIRGINIE (psychologue)	atelier mémoire	jeu de questions		33
17/10/2014	VIRGINIE (psychologue)	lecture du journal	Lecture du Journal		23
15/10/2014	VIRGINIE (psychologue)	lecture du journal	Lecture du Journal		20
14/10/2014	VIRGINIE (psychologue)	échanges entre résidents	Groupe de discussions		12
13/10/2014	VIRGINIE (psychologue)	stimulation motrice	Atelier peinture		9
13/10/2014	VIRGINIE (psychologue)	lecture du journal	Lecture du Journal		21

MedicElite sépare automatiquement les différentes unités de l'EHPAD. Si vous disposez d'un secteur Accueil de jour, PASA, unité protégée ; sélectionnez votre unité avant de continuer à travailler

Une activité est séparée en deux phases

Création de l'activité

Date, heure, animateur, objectif, catégorie, thème, présentation.

Puis, on inscrit les résidents en les choisissant dans la liste. Il est possible d'imprimer cette fiche pour que l'animateur puisse s'en servir de feuille de route.

Il y a la possibilité de supprimer un résident si on s'est trompé.

On peut aussi aller dans une ancienne animation, « copier » la liste des inscrits, puis venir sur une nouvelle animation et « Coller » la liste des inscrits si les participants sont les mêmes. On peut aussi en ajouter ou en supprimer.

Retour de l'activité

Commentaire sur l'activité proposée

Commentaire :

Activité du résident pendant l'animation :

Attitude :

Mode de participation :

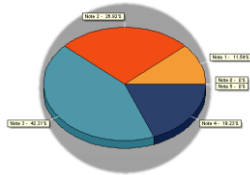
Appréciation :

Evaluation

Après l'activité, l'animateur va pouvoir renseigner un petit rapport, mais surtout mettre une cotation sur chaque résident :

Un petit commentaire, ou un rapport détaillé sur l'état le nécessite, une notation concernant son activité : actif ou passif, son attitude et son mode de participation et surtout une cotation de 0 (n'a pas aimé ou participé) à 5 (très bonne animation)

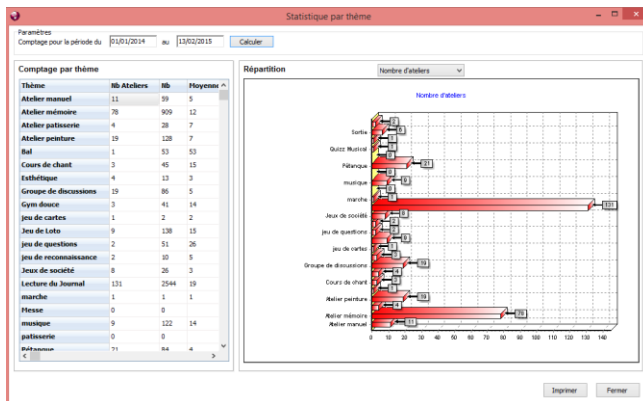
Une fois cette fiche remplie, il sera possible de consulter un graphique qualitatif de l'activité par cotation, activité, mode, attitude ou appréciation.



D'autres états sont disponibles :

Synthèse des activités

C'est la liste entre une date et le jour actuel de l'activité de tous les résidents avec le détail



Statistique par thème

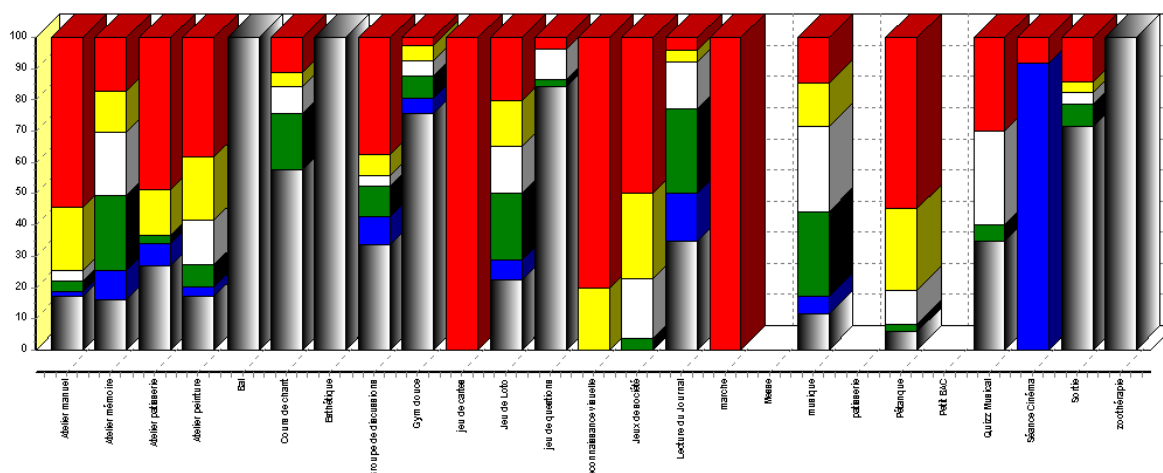
Graphique sur une période retraçant le nombre de chaque atelier, le nombre de participants et la moyenne obtenue.

Le graphique est la représentation du tableau.

Qualité des thèmes

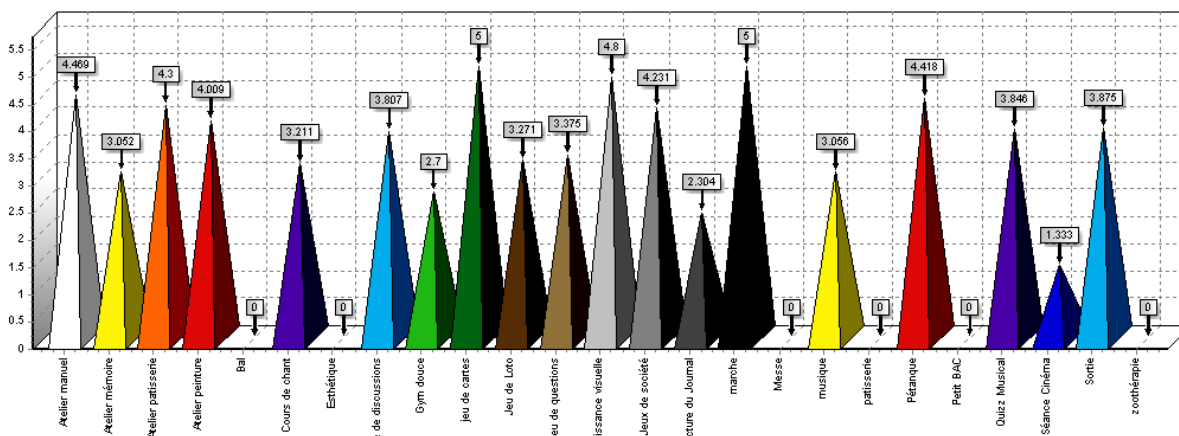
Sur une période, deux statistiques (2 onglets) sont disponibles :

Quotation des activités du 01/01/2014 au 13/02/2015



La répartition des notations 0 à 5 pour chaque activité : rouge c'est bon bleu cela ne l'est pas et gris ce n'est pas coté.

Moyenne de cotation



La moyenne des cotations donne une idée plus générale de la qualité de l'activité entre 0 et 5

Graphique par animateur

C'est un graphique circulaire qui retrace le nombre d'ateliers ou de participant sur une période par animateur.

Fiche résident

Dans la fiche de chaque résident, l'onglet « Animation » rassemble le même genre d'informations, mais dédiées au résident que l'on consulte.

L'activité peut être réduite à une période sur laquelle on a le détail, mais aussi la moyenne de cotation.

Deux statistiques sont disponibles également :

- Le nombre d'animations par mois sur un an

ELITE v9

- La répartition par thème sur la même période avec les moyennes par thème

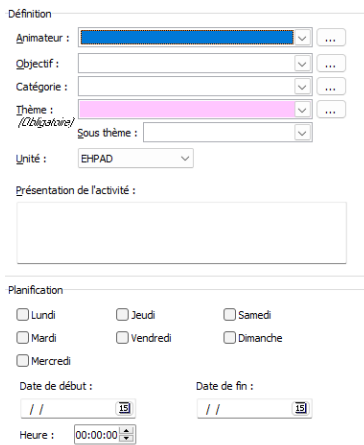
Il est aussi possible d'inscrire les centres d'intérêts des résidents sous la forme de mots clefs.

Il sera possible alors dans le menu « Animations » du menu principal de rechercher les personnes qui aiment un certain genre d'ateliers et de les solliciter.

Planification des Activités – Programmation et planning

Souvent, les activités sont récurrentes en Ehpad. MedicElite vous propose de définir une programmation des animations et de générer automatiquement votre planning.

Programmation



Dans le menu « Activités », cliquez sur la fonction « Programmation »

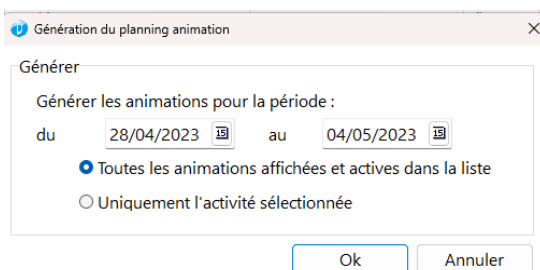
Cliquez sur le + pour définir une nouvelle programmation

Entrez l'animateur, l'objectif, la catégorie, le thème (seule zone obligatoire) et l'unité concernée

Cochez la planification souhaitée en précisant la date de début et de fin (optionnelle) et les jours concernés ainsi que l'heure.

Il ne s'agit que de la description d'une programmation. Il faut ensuite passer à la génération de la période désirée

Génération



Le bouton de génération va vous proposer de générer toutes les programmations sur la période désirée.

Pour qu'une activité soit générée dans le planning, il faut indiquer la période (par exemple une semaine ou

un mois. Il faut que la programmation ait des dates compatibles avec la période demandée. Ces dates permettent de préparer des activités saisonnières ou qui dépendent des disponibilités des animateurs.

Après avoir cliqué sur OK, les activités apparaissent dans le planning.

Planning



Le planning des activités est disponible depuis le menu Activités/Planning ou depuis la liste des activités en cliquant sur le bouton planning

The screenshot shows a weekly planning grid. At the top, there are filters for animators, themes, and units. The grid is organized by days of the week (Monday to Saturday) and time slots (8:00 to 15:00). Activities are represented by blue bars within the grid cells.

Semaine n° 18 - Du lundi 1 mai 2023 au dimanche 7 mai 2023						
	lundi 01 mai 2023	mardi 02 mai 2023	mercredi 03 mai 2023	jeudi 04 mai 2023	vendredi 05 mai 2023	sa
8 ⁰⁰						
9 ⁰⁰						
10 ⁰⁰				ATELIER CUISINE	ATELIER CUISINE	
11 ⁰⁰						
12 ⁰⁰						
13 ⁰⁰						
14 ⁰⁰	ATELIER CHANT		ATELIER CHANT			
15 ⁰⁰						

Le planning affiche la liste des activités de l'animateur, du thème ou de l'unité sélectionnée.

On passe d'une semaine à l'autre en cliquant sur les flèches droite ou gauche en haut à gauche et à droite

On peut aussi imprimer ce planning

